

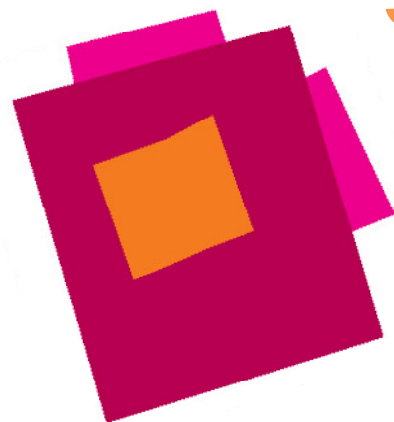


SPORTELLO
ECONOMIA



un Mondo Diverso
comincia da Te

COME RAFFORZARE LA RETE DI ECONOMIA SOSTENIBILE E SOLIDALE FIORENTINA?



una **GIORNATA APERTA DI DISCUSSIONE**
con il metodo **OST** (*open space technology*)
sabato **22** gennaio **2011**
dalle ore **10** alle ore **18**
LE MURATE piazza madonna della neve **FIRENZE**



COS' E' UN OST?

Non è una conferenza, non è un forum, non è un'assemblea...

È una **giornata aperta di discussione**, per stimolare idee creative, riflessioni critiche e proposte innovative per la costruzione di un distretto di economia solidale nell'area fiorentina.



CHI PARTECIPA?

Le associazioni aderenti allo Sportello EcoEquo, i consumatori organizzati in gruppi di acquisto solidale (GAS), i fornitori e produttori di beni e servizi, le esperienze maturate all'interno di enti, associazioni e agenzie interessate allo sviluppo di modelli di consumo sostenibili e solidali e...

tutti coloro che hanno a cuore il tema perché

CHI PARTECIPA E' LA PERSONA GIUSTA



COME FUNZIONA?

- **più sessioni di lavoro** per rispondere alla domanda **COME REALIZZARE UN DISTRETTO DI ECONOMIA SOLIDALE NELL' AREA FIORENTINA?**

- sono gli stessi partecipanti a lanciare i **temi** di cui si parlerà nelle sessioni di lavoro

- ogni partecipante sarà libero di costruire l'**agenda** della propria giornata sulla base dei propri interessi e delle proprie priorità

- al termine della giornata sarà prodotto un **report istantaneo** nel quale saranno raccolte tutte le idee della giornata



SABATO 22 GENNAIO

ORE 10 arrivo e registrazione

ORE 10.30 saluti, si aprono i lavori, si lanciano i temi, si crea la scaletta della giornata

ORE 12.00 in gruppi si discutono i diversi temi

ORE 13.30 si pranza con prodotti equo e solidali

ORE 14.30 in gruppi si discutono i diversi temi

ORE 17.00 si chiudono i lavori, si distribuisce il rapporto



PER ARRIVARE

Si può accedere agli spazi in cui si svolge la giornata da:

PIAZZA MADONNA DELLA NEVE

(da via delle Carceri)

VIA DELL'AGNOLO

VIA CHIBELLINA

(da via delle Carceri)

***SEGUITE LE INDICAZIONI AFFISSE LA MATTINA
DI SABATO 22**

INFORMAZIONI E ISCRIZIONI

Sociolab

055-667502

margherita.mugnai@sociolab.it

www.sociolab.it

